



РАБОЧИЙ ПРОЕКТ

Объект: апартаменты


Площадь: 69 кв.м.

Место: Москва, ЖК "Басманная, 5"

Ведомость рабочих чертежей основного комплекта – АР

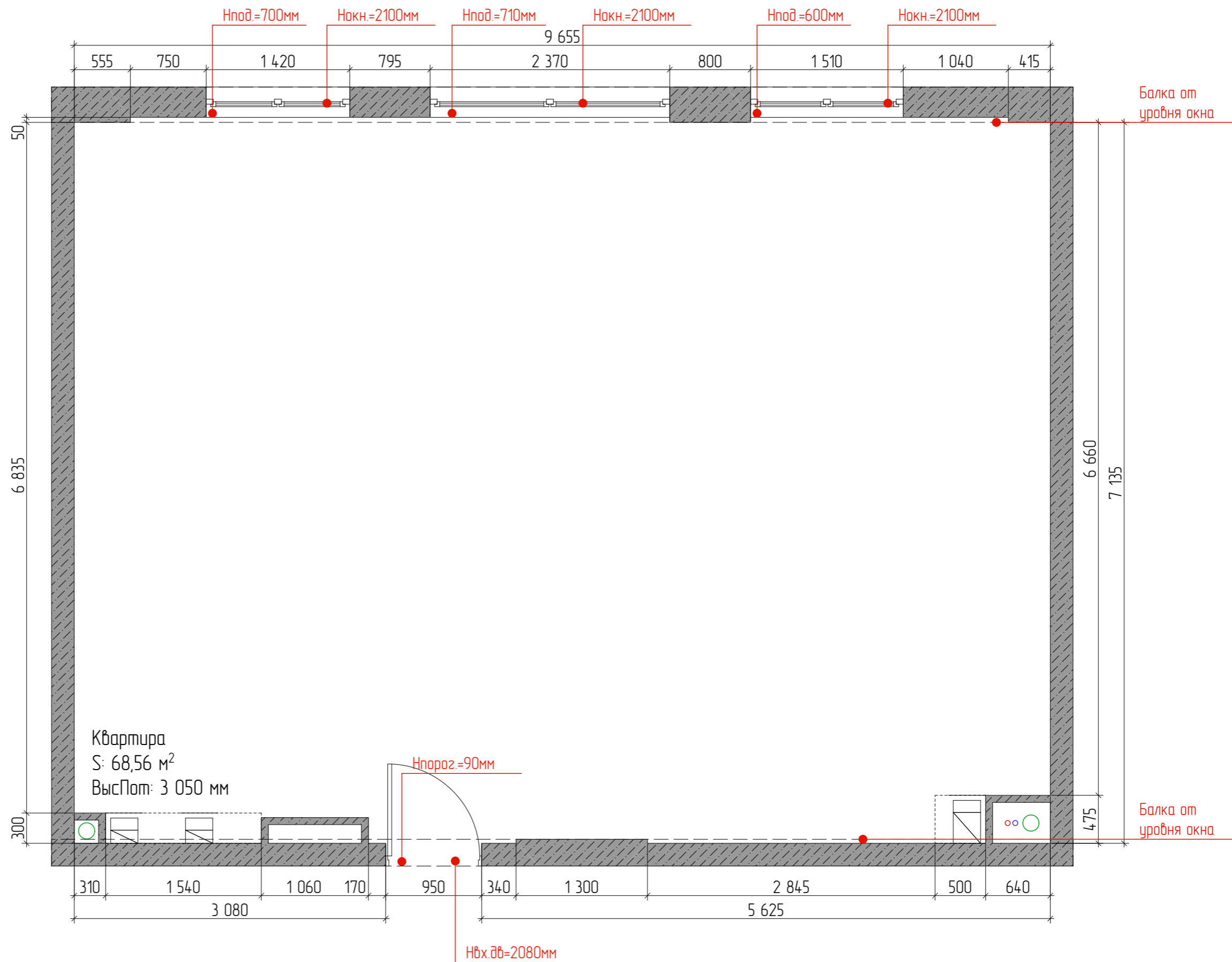
Лист	Наименование	Примечание
01	Титульный лист	
02	План обмерочный	М 1:40
03	План монтажа перегородок	М 1:40
04	План расстановки мебели	М 1:40
05	План расстановки с габаритами мебели	М 1:40

Создано	Подп.	Дата
	Бурехина ДН	2018
Дизайнер		2018
Заказчик		

	Дизайн-проект апартаментов	
	Объект по адресу: Москва, Басманный 5	
Титульный лист	Лист	Листов
	01	5

Экспликация во время обмеров

№	Наименование	Площадь
	Квартира	68,56
		68,56 м ²



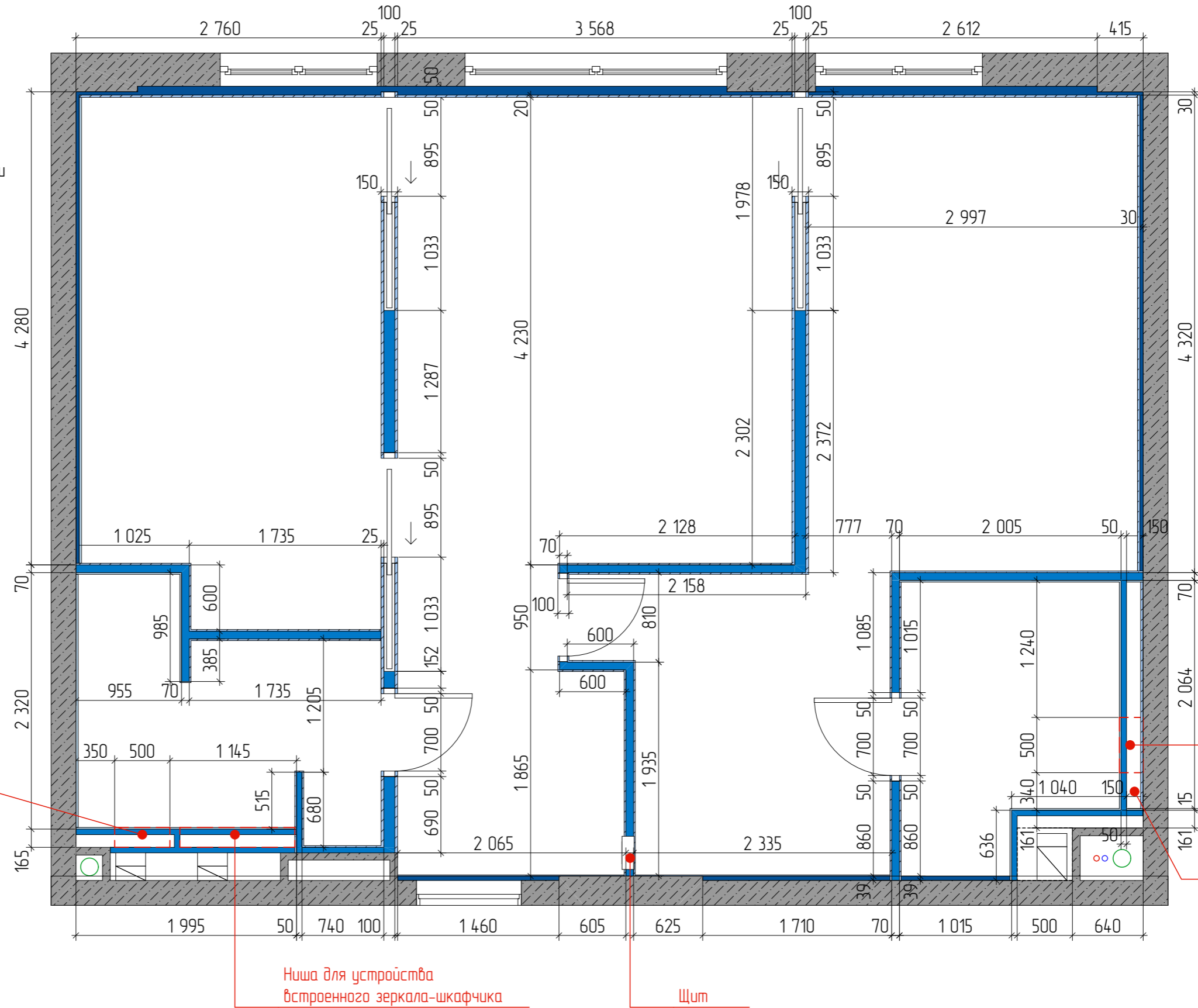
ПРИМЕЧАНИЕ:

1. Замеры производились в помещении без отделки.
2. Обмерочный чертеж не учитывает перекос конструкций и может иметь небольшие погрешности.

Создано	Дата	2018
Подп.	2018	
Дизайнер	Бурехина ДН	
Заказчик		

SPE ACI DESIGN ART	Дизайн-проект апартаментов	
	Объект по адресу: Москва, Басманный 5	
План обмерочный	Лист	Листов
	02	5

- Монтируемые перегородки из пеноблока 50 мм, 75 мм, а так же 100 мм в стенах, в которые устанавливаем двери в пеналах. (см. приложенные к чертежам тех. карты установки пеналов)
- Шумо- и теплоизоляция, закладываем проемы у окон, для возможности монтажа пеналов.
- выравнивание и чистовой материал
- плитка
- краска



Место устройства инсталляции для унитаза

Место устройства инсталляции для унитаза

Ниша/полка

Ниша для устройства встроенного зеркала-шкафчика

Щит

ПРИМЕЧАНИЕ:

1. Устройство перегородок из пазогребневых блоков или пеноблоков 50мм, 75мм, а так же 100мм-в местах установки дверей в пеналах (см. тех карты устройства пеналов).
2. Э. Щит и слаботочный щит утапливаем в перегородку в прихожей.
3. Гидроизоляцию пола, шумо- и теплоизоляцию стен так же учесть, во время согласования ремонтных работ, вместе с прорабом.
4. Возможны погрешности в обмерах, уточнять на месте.

Создано	Дата	2018
Подп.	2018	
Дизайнер	Бурехина ДН	
Заказчик		



Дизайн-проект апартаментов

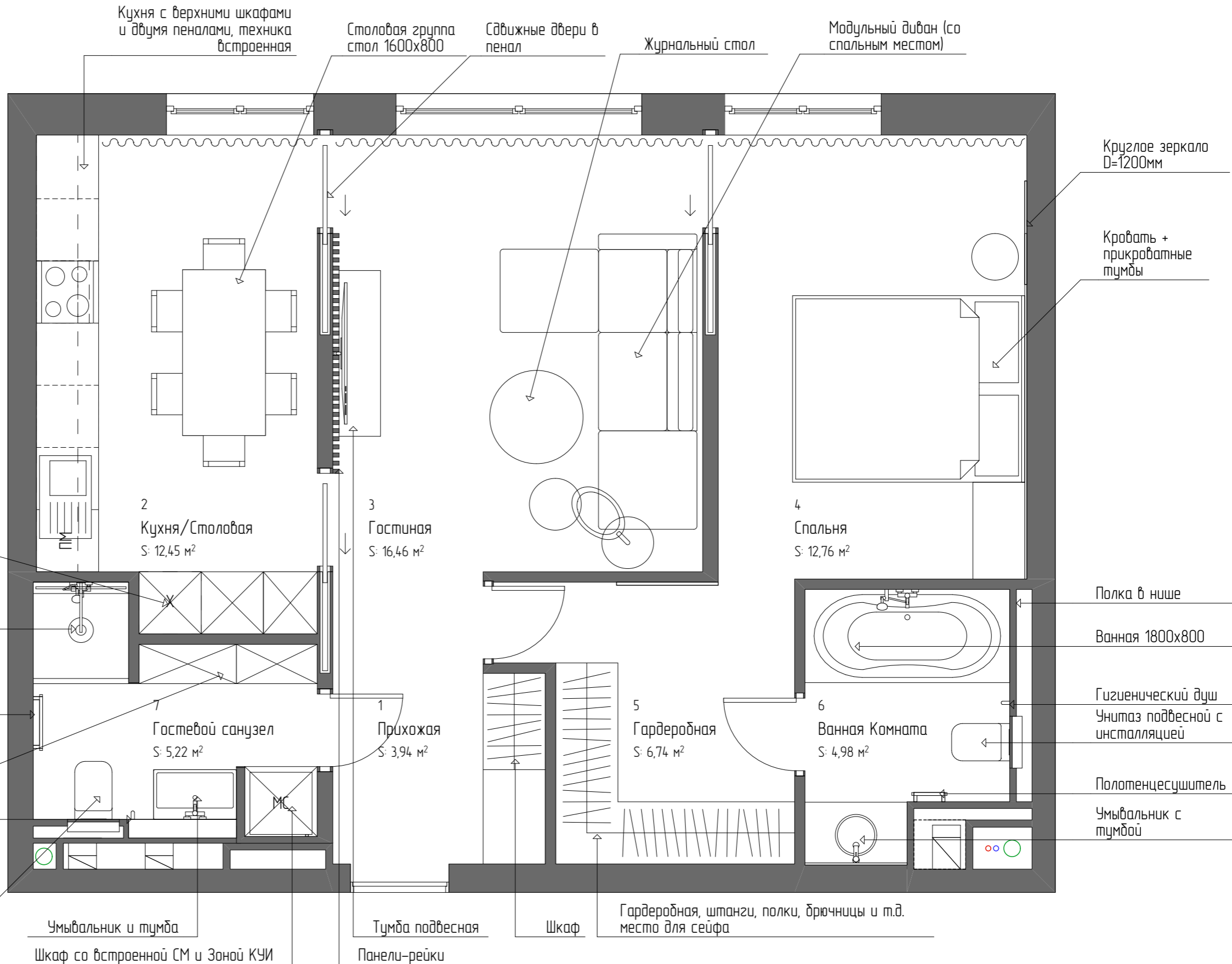
Объект по адресу: Москва, Басманный 5

План монтажа перегородок

Лист	Листов
03	5

Экспликация

№	Наименование	Площадь
1	Прихожая	3,94
2	Кухня/Столовая	12,45
3	Гостиная	16,46
4	Спальня	12,76
5	Гардеробная	6,74
6	Ванная Комната	4,98
7	Гостевой санузел	5,22
		62,55 м²



Создано	Дата	2018
Подп.	2018	
Дизайнер	Бурехина ДН	
Заказчик		

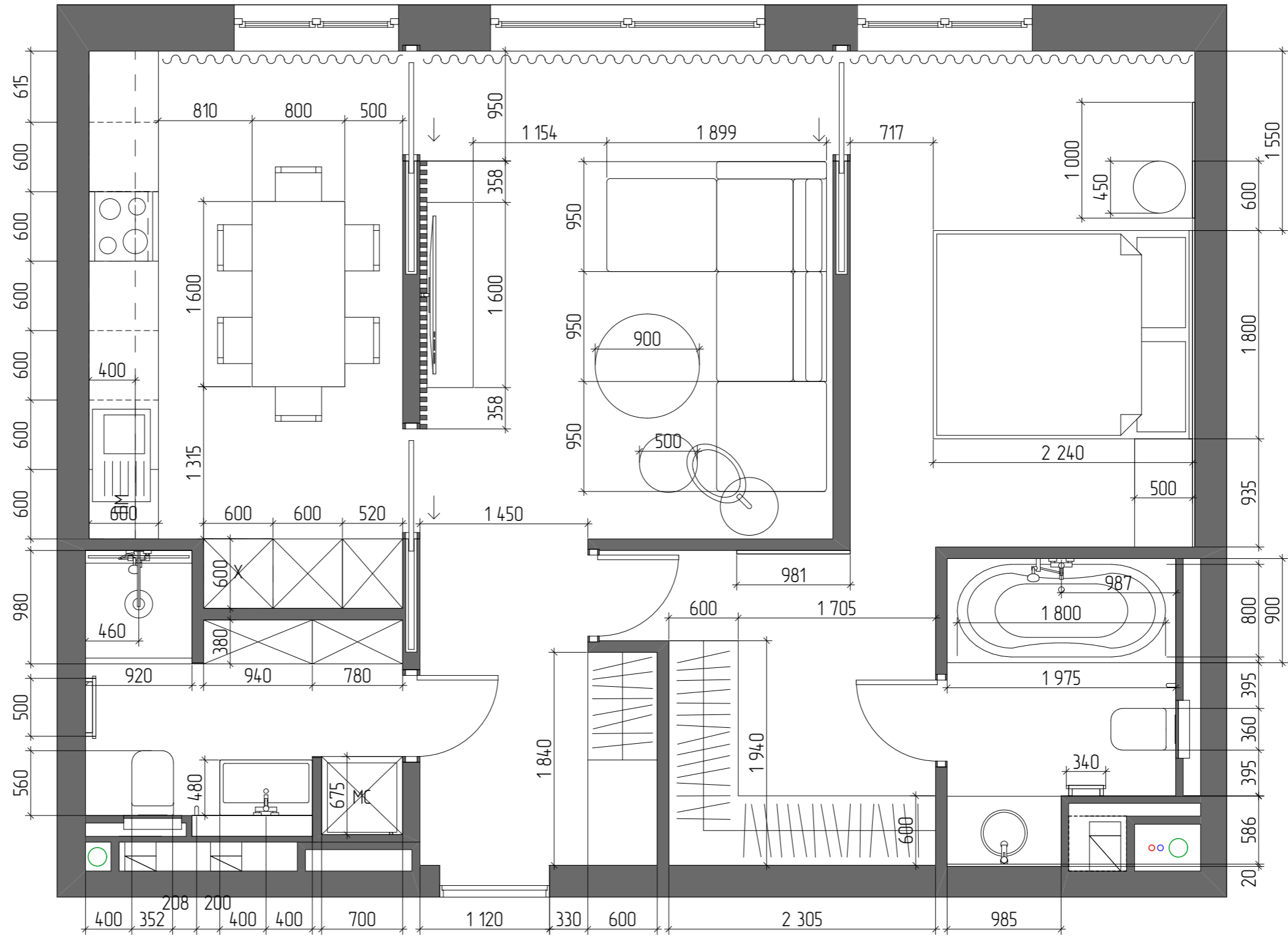
SP DESIGN ART Дизайн-проект апартаментов

Объект по адресу: Москва, Басманный 5

План расстановки мебели	Лист	Листов
	04	5

Экспликация

№	Наименование	Площадь
1	Прихожая	3,94
2	Кухня/Столовая	12,45
3	Гостиная	16,46
4	Спальня	12,76
5	Гардеробная	6,74
6	Ванная Комната	4,98
7	Гостевой санузел	5,22
		62,55 м²



ПРИМЕЧАНИЕ:

1. Точные габариты мебели уточнить по месту после чистовой отделки.
2. Не все размеры соответствуют выбранной мебели, даны для понимания габаритов и масштабов.



Дизайн-проект апартаментов

Объект по адресу: Москва, Басманный 5

План расстановки с габаритами мебели

Лист
05

Листов
5

Создано	Дата	2018
Подп.	2018	
Дизайнер	Бурехина ДН	
Заказчик		